



2024

Berlin im Blick



6.7. – 31.8.2024

Galerie der Berliner

Graphikpresse

Wir laden Sie herzlich ein zur Eröffnung unserer diesjährigen Sommer-Ausstellung
am

Sonnabend, dem 6.7.2024, von 11 bis 14 Uhr

Wir zeigen graphische Arbeiten zum Thema Berlin von verschiedenen Künstlern.

Die Ausstellung wird bis zum 31.8.2024 gezeigt und kann ab dem 6.7. 2024
zu folgenden Öffnungszeiten besucht werden:

Mi 13 – 18.30 Uhr

Do 13 – 20 Uhr

Fr 13 – 18.30 Uhr

jeden 2. Sonnabend (d.h. 20.7., 3.8., 17.8. und 31.8.) 11 – 15 Uhr

sowie nach Vereinbarung

Ich freue mich sehr auf Ihren Besuch!

Ihre Sabine Ulber

Im Katalog finden Sie eine Übersicht aller ausgestellten Werke.
Die angegebenen Preise sind Verkaufspreise in Euro (inkl. MwSt.).

Wenn Sie Interesse an einem Erwerb oder Fragen zu den Arbeiten haben,
kontaktieren Sie uns bitte gern telefonisch (030 – 420 124 40) oder
per E-Mail (ulber@galerie-berliner-graphikpresse.de)

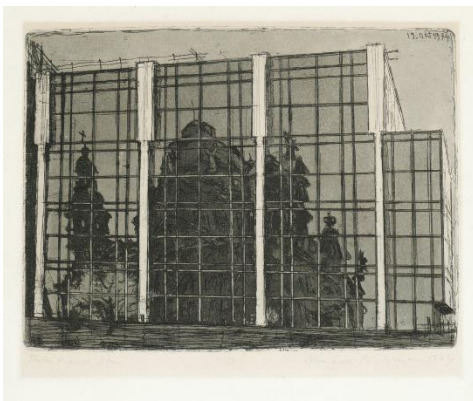
1. **Butzmann, Manfred** (geb. 1942 in Potsdam, lebt in Potsdam) 100,00 €
Gneiststraße *verkauft!*
Radierung, 1972, 150 x 160, sign., dat., bez. (Probedruck),
betitelt.
Schwach lichtrandig.



2. **Butzmann, Manfred: Garten an der Hauswand** 120,00 €
Radierung, 1973, 162 x 200, sign., dat., num. (II/4/8), betitelt.
Etwas lichtrandig.



3. **Butzmann, Manfred: Palast und Dom** 100,00 €
Radierung, 1974, 145 x 193, sign., dat., num. (2/19), betitelt, in *verkauft!*
der Platte dat. (19. Okt 1974). Lichtrandig.



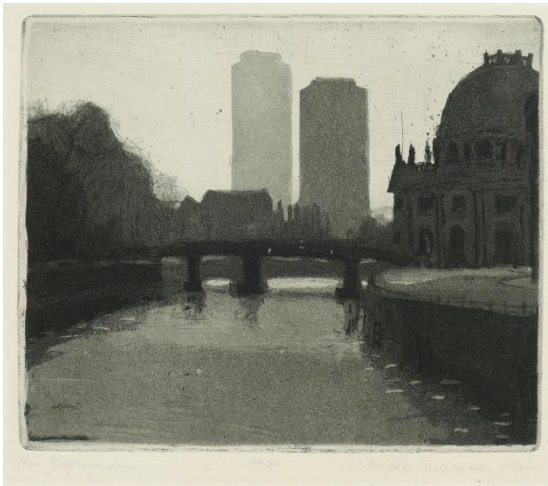
4. **Butzmann, Manfred: U-Bahn**
Farboffsetlithographie, 1974, 285 x 368, sign., dat., betitelt.

130,00 €
verkauft!



5. **Butzmann, Manfred: Am Bodemuseum**
Radierung, Aquatinta, 1975, 137 x 162, sign., dat., num. (19/30), *verkauft!*
betitelt. Schwach lichtrandig und stockfleckig.

100,00 €



6. **Butzmann, Manfred: Berliner Dom**
Radierung, Aquatinta, 1975/77, 160 x 180, sign., dat., betitelt.
Lichtrandig und stockfleckig.

90,00 €



7. **Butzmann, Manfred: Parkstraße 19**

120,00 €

Radierung, 1975, 178 x 165, sign., dat., num. (19/22), betitelt, in der Platte dat. (21. Februar 1975).



8. **Butzmann, Manfred: Denkmal Friedrichs des Großen**

100,00 €

Radierung, Aquatinta in Blauschwarz, 1980er Jahre, 192 x 234, nicht sign.

Am oberen und unteren Blattrand leichte Spuren einer früheren Montierung.



9. **Butzmann, Manfred: Berliner Giebelwände**

160,00 €

Farboffsetlithographie, 1981, 349 x 462, sign., dat., betitelt.

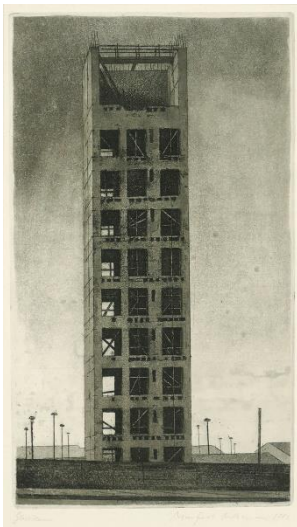
verkauft!



10. **Butzmann, Manfred: Gasbehälter** 150,00 €
Radierung, Aquatinta in Braun, 1981/85, 207 x 218, sign., dat.,
bez. (Probedruck), betitelt. *verkauft!*



11. **Butzmann, Manfred: Gleitkern** 160,00 €
Radierung, Aquatinta, 1981, 296 x 169, sign., dat., betitelt.
Unter ein flexibles Passepartout montiert.



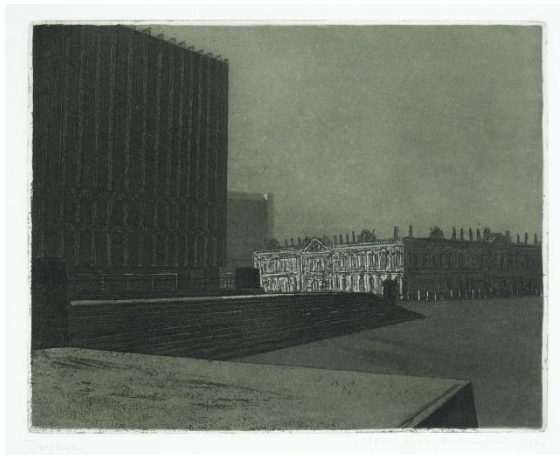
12. **Butzmann, Manfred: Bahnhof Friedrichstraße** 150,00 €
Radierung, Aquatinta in Grünschwarz, 1982/85, 200 x 250, sign.,
dat., betitelt. *verkauft!*



13. **Butzmann, Manfred: Zeughaus**

180,00 €

Radierung, Aquatinta, 1982, 200 x 250, sign., dat., betitelt.

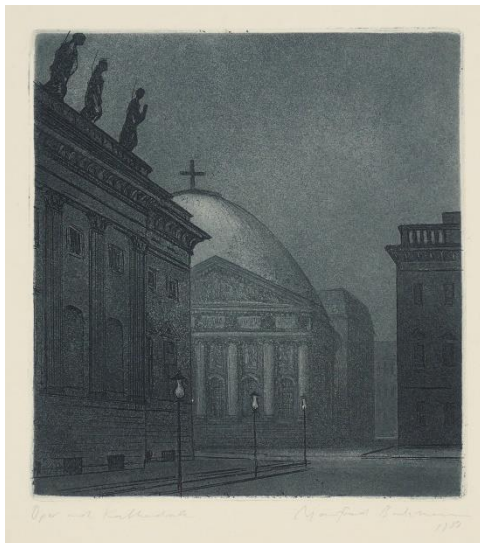


14. **Butzmann, Manfred: Oper und Kathedrale**

150,00 €

Radierung, Aquatinta, 1983/87, 210 x 195, sign., dat., betitelt.

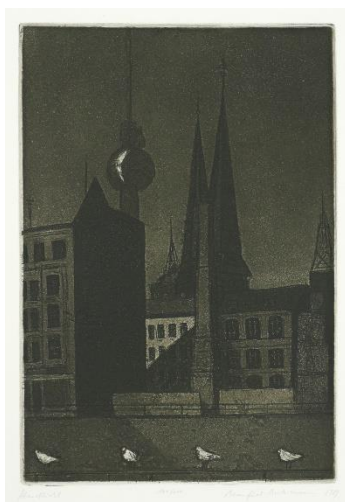
verkauft!



15. **Butzmann, Manfred: Abendlicht**

180,00 €

Radierung, Aquatinta in Braun, 1984, 292 x 205, sign., dat., num. (100/100), betitelt. Schwach lichtrandig und stockfleckig.



16. **Butzmann, Manfred: Berlin-Mitte**

140,00

Radierung, Aquatinta in Grünschwartz, 1985, 203 x 230, sign., dat., num. (16/100), betitelt, Trockenstempel des Staatlichen Kunsthandels.

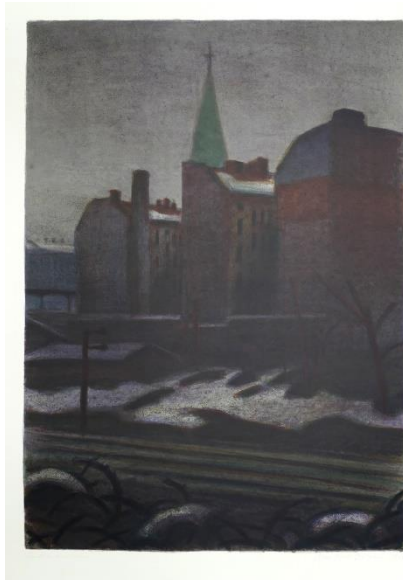


17. **Butzmann, Manfred: Stadtbahnwinter**

240,00 €

Farboffsetlithographie, 1986, 655 x 467, sign., dat., betitelt.

verkauft!



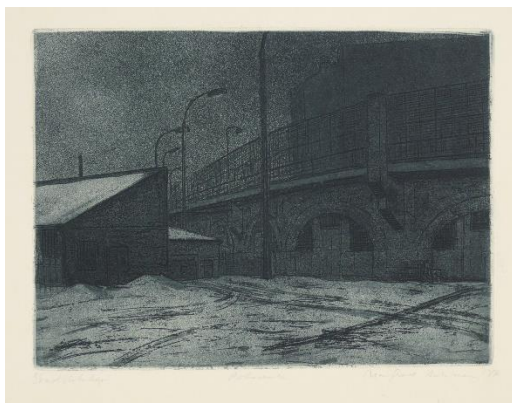
*2. Ex.
verfügbar*

18. **Butzmann, Manfred: Stadtbahnbögen**

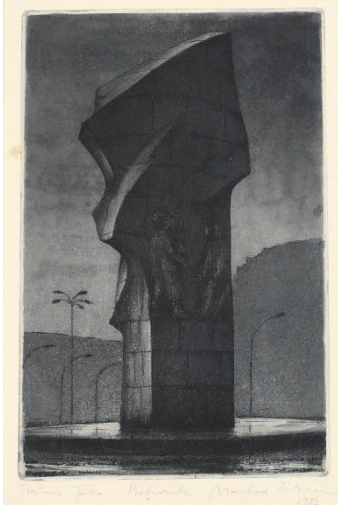
180,00 €

Radierung, Aquatinta, 1987, 200 x 275, sign., dat., bez. (Probedruck), betitelt.

verkauft!



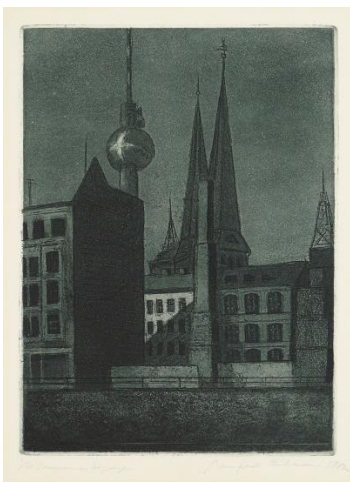
19. **Butzmann, Manfred: Steinerne Fahne** 150,00 €
Radierung, Aquatinta, 1987, 250 x 163, sign., dat., bez.
(Probedruck), betitelt. Unter ein flexibles Passepartout montiert.
Kleiner Fleck links neben der Darstellung.



20. **Butzmann, Manfred: Türme** 160,00 €
Radierung, Aquatinta in Braun, 1987, 193 x 242, sign., dat.,
betitelt. *verkauft!*



21. **Butzmann, Manfred: Vor Sonnenuntergang** 180,00 €
Radierung, Aquatinta in Grünschwarz, 1987, 280 x 205, sign.,
dat., betitelt. Schwach lichtrandig und stockfleckig.



22. **Butzmann, Manfred: Giebelwand mit Schatten**
Farboffsetlithographie, 1988, 630 x 417, sign., dat.,
bez. (Probedruck), betitelt.

250,00 €
verkauft!



2. Ex.
verfügbar

23. **Butzmann, Manfred: Zwei Berliner Kontrabässe**
Farboffsetlithographie, 1991, 615 x 525, sign., dat., betitelt.

200,00 €



24. **Butzmann, Manfred: Schwarzer Giebel**

180,00 €

Farboffsetlithographie, 1999, 640 x 480, sign., dat.,
num. (42/80), betitelt. Unter Glas gerahmt. Stockfleckig.

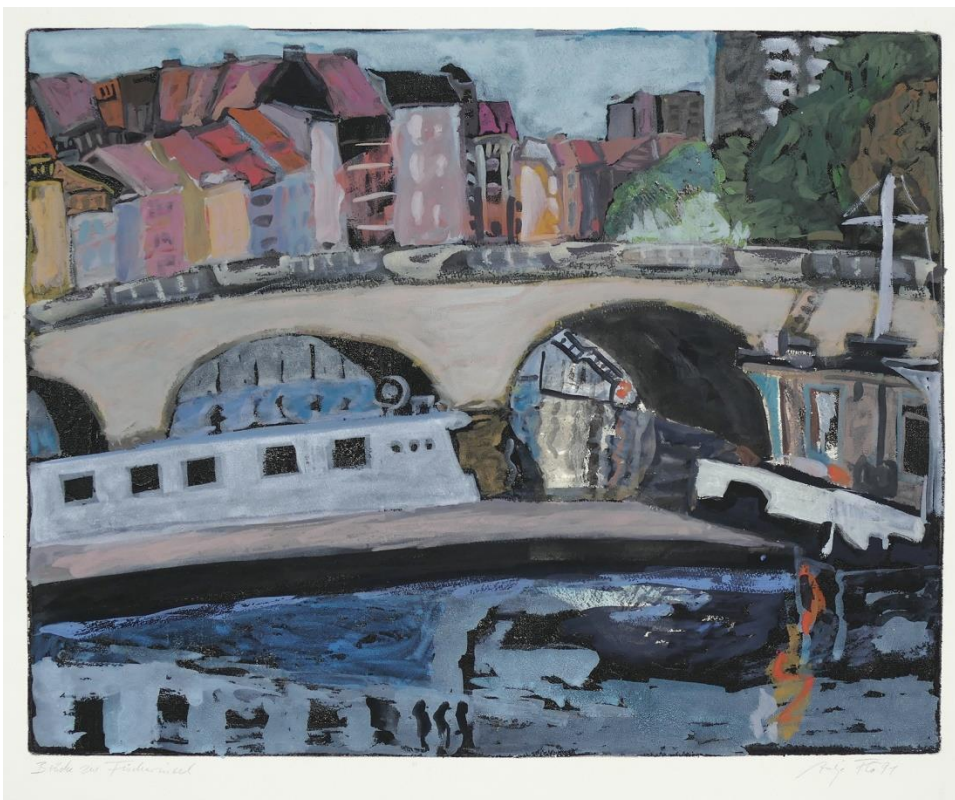


25. **Fretwurst-Colberg, Antje** (geb. 1940 in Hamburg, lebt in
Dändorf/Darß)

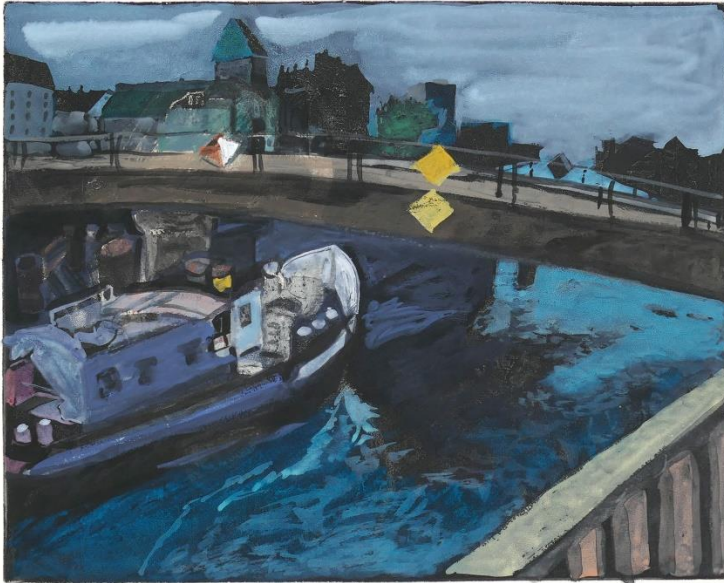
600,00 €

Brücke zur Fischerinsel

Gouache über Radierung, 1991, 395 x 495, sign. (Antje FCo),
dat., betitelt, verso: sign., dat., bez. (Technik) und betitelt.



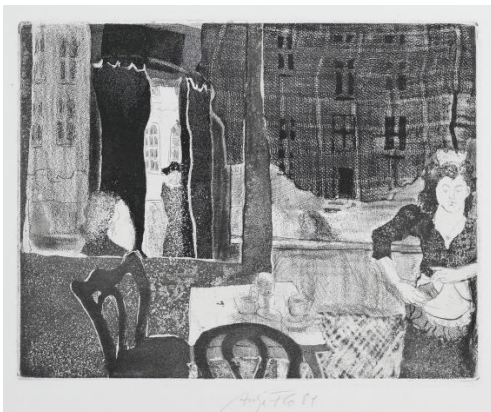
26. **Fretwurst-Colberg, Antje: Kahn an der Jannowitzbrücke** 600,00 €
 Gouache über Radierung, 1991, 395 x 495, sign. (Antje FCo),
 dat., betitelt, verso: sign., dat., bez. (Technik) und betitelt.



27. **Fretwurst-Colberg, Antje: Leute an der Spree (I)** 120,00 €
 Radierung, aquarelliert (Unikat), 2002, 145 x 210, sign.
 (AntjeFCo), dat., verso: bez. (Technik) und betitelt. *verkauft!*



28. **Fretwurst-Colberg, Antje: Berliner Kneipe** 90,00 €
 Radierung, 1981, 190 x 245, sign. (AntjeFCo), dat., verso:
 betitelt.



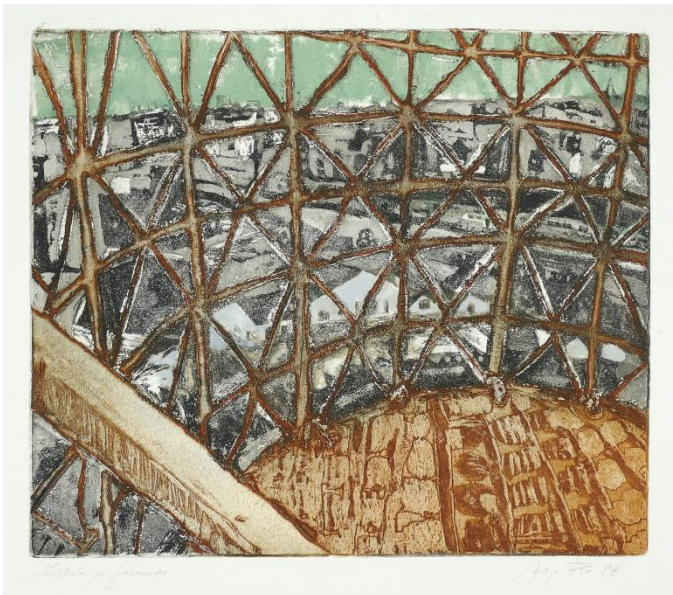
29. **Fretwurst-Colberg, Antje: Unter der Jannowitzbrücke**
 Radierung, 1984, 196 x 247, sign. (AntjeFCo), dat., betitelt,
 verso: betitelt (Leute unter der Brücke).

90,00 €



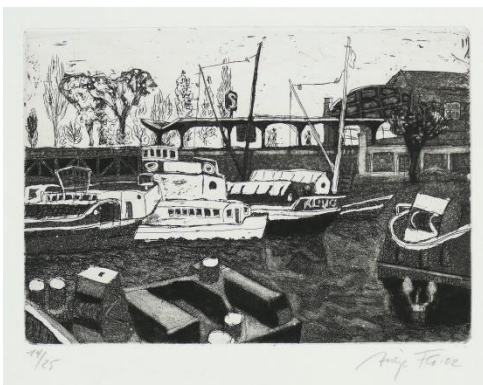
30. **Fretwurst-Colberg, Antje: Lichtenberger Gasometer**
 Farbradierung, Aquatinta, 1987, 327 x 385, sign. (Antje FCo),
 mon., betitelt, verso: sign. und bez. (Technik).

220,00 €
 verkauft!



31. **Fretwurst-Colberg, Antje: Am alten Lehrter Stadtbahnhof**
 Radierung, Aquatinta, 2002, 148 x 210, sign. (AntjeFCo), dat.,
 num. (14/25), verso: bez. (Technik) und betitelt.

60,00 €
 verkauft!
 2. Ex.
 verfügbar



32. **Fretwurst-Colberg, Antje: Leute an der Spree (II)** 60,00 €
Radierung, Aquatinta, 2002, 148 x 220, sign. (AntjeFCo), dat.,
num. (11/25), verso: bez. (Technik) und betitelt.



33. **Goltzsche, Dieter** (geb. 1934 in Dresden, lebt in Berlin) 80,00 €
Spindlersfeld
Blatt 11 aus der Mappe: Märkische Blätter
Offsetlithographie, 1966, 350 x 320, sign., bez. (Probedr[uck],
11 [Nr. der Blattfolge]).

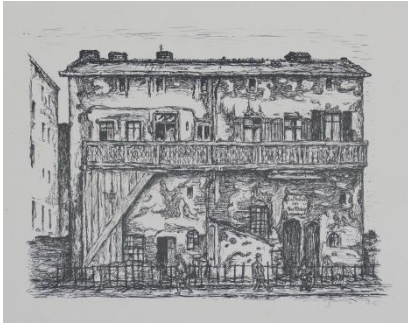


34. **Magnus, Klaus** (geb. 1936 in Gumbinnen/Ostpreußen,
lebt in Fulda) 100,00 €
Altberliner Haus
Radierung, 1969, 247 x 283, sign., dat., betitelt.



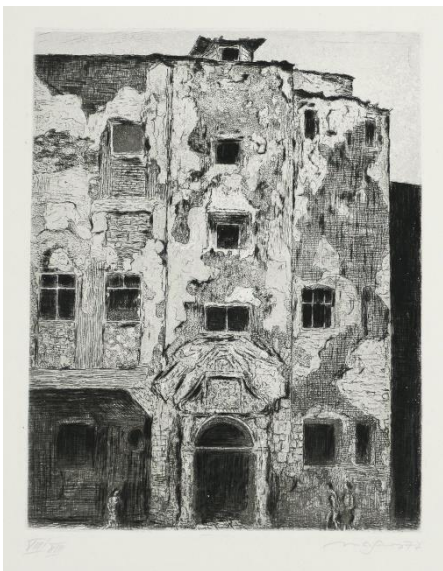
35. **Magnus, Klaus: Altberliner Häuserfassade**
Offsetlithographie, 1975, 157 x 210, sign., dat.

25,00 €



36. **Magnus, Klaus: Altberliner Haus (II)**
Radierung, 1977, 242 x 190 (Papierformat: 498 x 371), sign.,
dat., num. (VIII/XIII).

80,00 €



37. **Meiser, Monika** (geb. 1946 in Schwerin, lebt in Berlin)
Kleiner Hinterhofblick (Sredzkistraße)
Radierung, 1982, 92 x 68, sign., dat.

60,00 €



38. **Meiser, Monika: Spirituosen**
Radierung, 1982, 120 x 100, sign., dat.

90,00 €



39. **Meiser, Monika: Großer Hauseingang** (Husemannstraße)
Radierung, 1983, 293 x 248, sign., dat., verso: betitelt.

250,00 €
verkauft!
2. Ex.
verfügbar

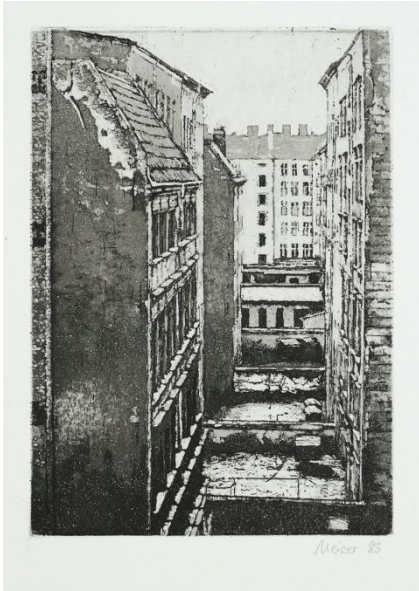


40. **Meiser, Monika: Hinterhöfe (groß)** [Sredzkistraße]
Radierung, 1983, 322 x 255, sign., dat.

250,00 €
verkauft!
(weiteres
Exemplar
verfüg-
bar)



41. **Meiser, Monika: Hinterhöfe (klein)** [Sredzkistraße]
Radierung, 1983, 215 x 150, sign., dat.



200,00 €
verkauft!
*(weiteres
Exemplar
verfüg-
bar)*

42. **Meiser, Monika: Kleine Konditorei** (Tuchollaplatz)
Radierung, 1983, 70 x 92, sign., dat.



80,00 €

43. **Meiser, Monika: Kleine Prenzlauer Allee**
Radierung, 1983, 90 x 109, sign., dat.



80,00 €
verkauft!

44. **Meiser, Monika: Kollwitzstraße**

250,00 €

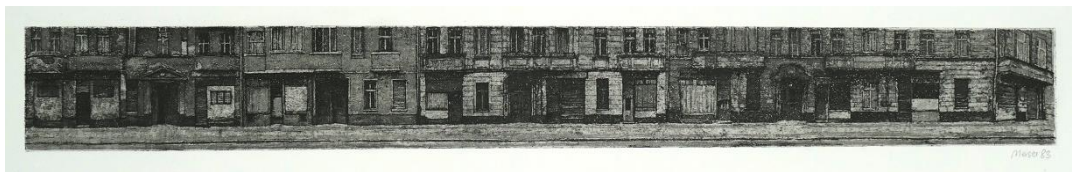
Radierung, 1983, 160 x 495, sign., dat., betitelt.



45. **Meiser, Monika: Raumerstraße**

250,00 €

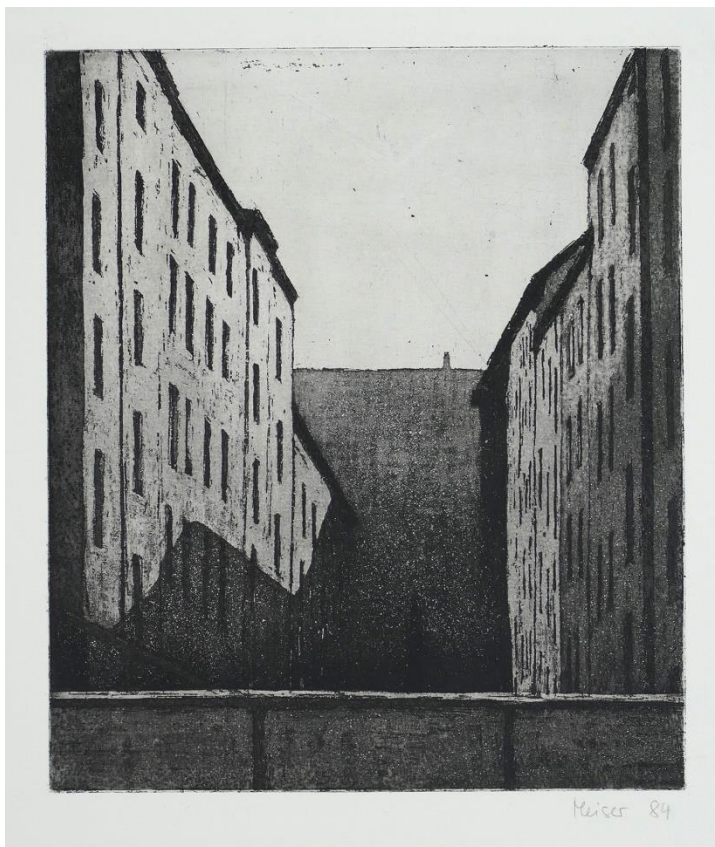
Radierung, 1983, 76 x 690, sign., dat., verso: sign., dat. und betitelt.



46. **Meiser, Monika: Brandmauer (Metzer Straße)**

250,00 €

Radierung, 1984, 293 x 246, sign., dat.



*verkauft!
(weiteres
Exemplar
verfüg-
bar)*

47. **Meiser, Monika: Dunckerstraße**

250,00 €

Radierung, 1984, 247 x 322, sign., dat., verso: betitelt.



48. **Meiser, Monika: Gerüst**

180,00 €

Radierung, 1984, 250 x 280, sign., dat., verso: betitelt.



49. **Meiser, Monika: Hauseingänge**

280,00 €

Radierung, Zusammendruck von neun Platten, 1984, 293 x 230, sign., dat.

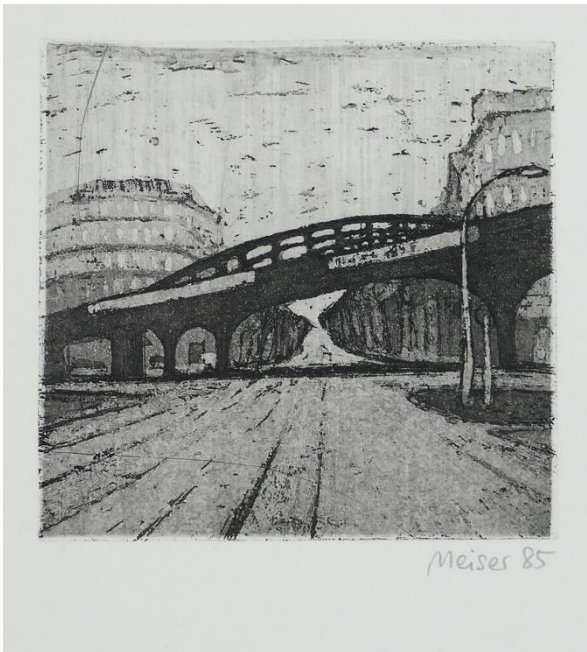


50. **Meiser, Monika: Sredzkistraße** 250,00 €
 Radierung, 1984, 80 x 550, sign., dat., num. (4/20), betitelt.

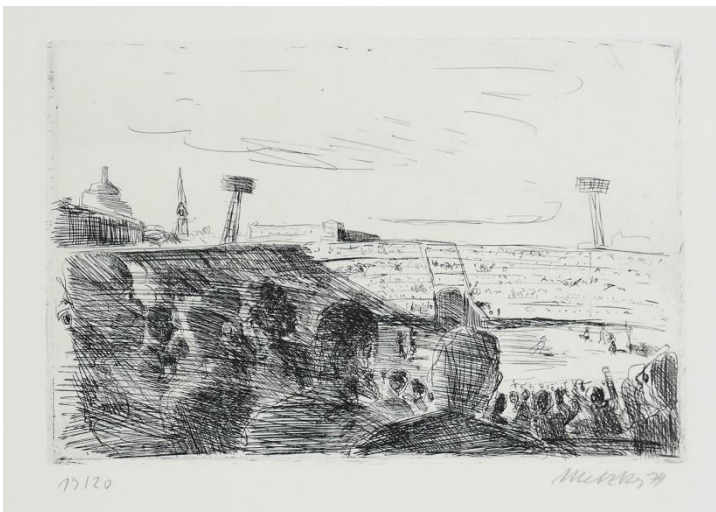


51. **Meiser, Monika: Kleine Hochbahn** 150,00 €
 Radierung, 1985, 120 x 123 (Papierformat: 392 x 270), sign.,
 dat.

*verkauft!
 (weiteres
 Exemplar
 verfüg-
 bar)*



52. **Metzkes, Harald** (geb. 1929 in Bautzen, lebt in Wegendorf bei Berlin) 100,00 €
Im Stadion (Berlin-Prenzlauer Berg)
 Radierung, 1974, 162 x 245, sign., dat., num. (13/20).



53. **Metzkes, Harald: Der Wasserturm vom Prenzlauer Berg** 80,00 €
Farboffsetlithographie, 1975, 163 x 190, sign., dat.



54. **Metzkes, Harald: Eiserne Brücke mit Blick zum Pergamonmuseum** 80,00 €
Offsetlithographie auf festem Papier, 1975, 160 x 190, sign., dat.,
num. (9/20).



55. **Mohr, Arno (Posen 1910 - 2001 Berlin)** 1600,00 €
Unter den Linden: Staatsoper und Reiterdenkmal *reserviert*
Pastell, 1988, 353 x 500, sign., dat.



56. **Mohr, Arno: (Museumsinsel Berlin)**

Zeichnung, Kohle, Aquarell, 1989, 292 x 452, mon., dat.

1600,00 €

verkauft!



57. **Mohr, Arno: Berliner Ensemble**

Zeichnung, Kohle, Pastell auf braunem Bütten, montiert auf Karton, 1994, 272 x 356, sign., dat.

1200,00 €



58. **Mohr, Arno: Fenster zum Hof**

1100 €

Zeichnung, Kreide, auf getöntem Papier, 1994, 500 x 405, sign., dat.



59. **Mohr, Arno: Weißensee bei Nacht**

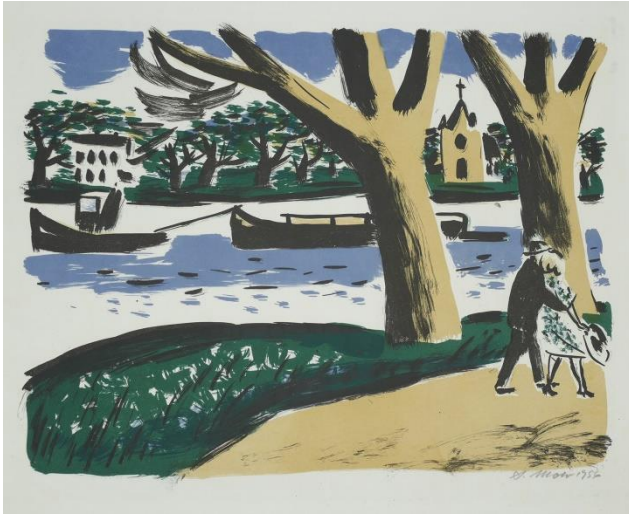
500,00 €

Lithographie, 1966, 325 x 425, sign., dat.



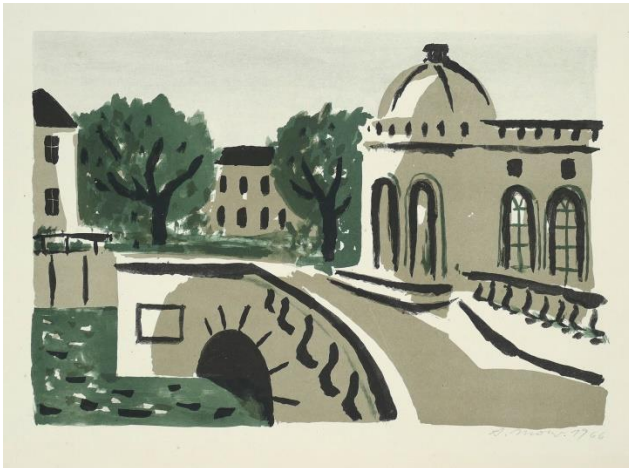
60. **Mohr, Arno: Spaziergänger an der Spree**
Farblithographie, 1956, 360 x 480, sign., dat.

500,00 €



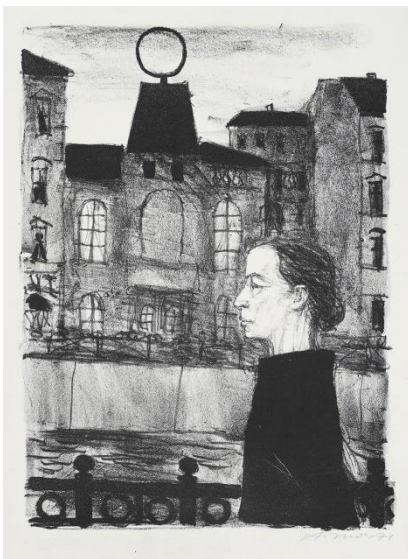
61. **Mohr, Arno: Monbijoubrücke und Bodemuseum**
Farblithographie, 1966, 255 x 370, sign., dat.

400,00 €



62. **Mohr, Arno: Helene Weigel vor dem Berliner Ensemble**
Lithographie, 1971, 330 x 250, sign., dat.

340,00 €



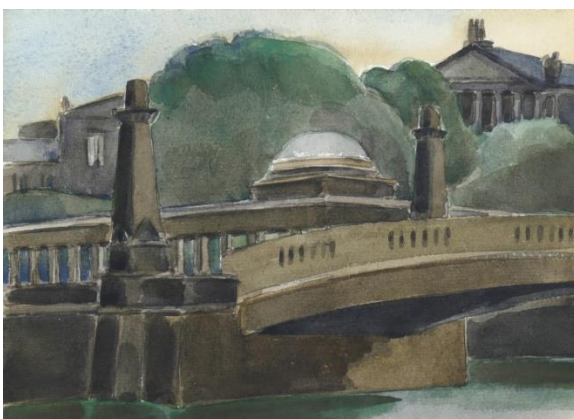
63. **Mohr, Arno: Bertolt Brecht im Sessel (nächtliches Zimmer)** 340,00 €
Schablithographie, 1981, 247 x 333, sign., dat.



64. **Mohr, Arno: Auf dem Balkon (Selbst mit "Mausi")** 300,00 €
Radierung, 1996, 300 x 190, sign., dat.



65. **Pietsch, Manfred** (Bernstadt an der Weide 1936 - 2015 Berlin) 380,00 €
An der Friedrichsbrücke (Nationalgalerie) *verkauft!*
Aquarell, 1985, 155 x 213, sign., verso: bez. (interne WV-Nr.)
und betitelt.



66. **Pietsch, Manfred: Anfang der Schönhauser** 200,00 €
Aquarell, 1985, 130 x 180, sign., verso: sign., bez. (interne WV-Nr.) und betitelt.



67. **Pietsch, Manfred: Knaackstraße** 380,00 €
Aquarell, 1985, 155 x 213, sign., verso: sign., bez. (interne WV-Nr.) und betitelt. Winziger Einriß an der linken unteren Ecke. *verkauft!*



68. **Pietsch, Manfred: U-Bahnhof in der Schönhauser, Ecke Pappelallee** 150,00 €
Aquarell, montiert auf Karton, 1985, 98 x 130, sign., dat., verso: mon., dat., betitelt. *verkauft!*



69. **Pietsch, Manfred: Alexanderstraße, Ecke Magazinstraße** 600,00 €
Aquarell, 1986, 240 x 340, sign., verso: bez. (interne WV-Nr.)
und betitelt.



70. **Pietsch, Manfred: Am Fernsehturm** 600,00 €
Aquarell, 1986, 240 x 340, sign., verso: bez. (interne WV-Nr.)
und betitelt. *verkauft!*



71. **Pietsch, Manfred: Am Spindlersfelder Ufer** 600,00 €
Aquarell, 1986, 240 x 340, sign., verso: bez. (interne WV-Nr.)
und betitelt.



72. **Pietsch, Manfred: Dircksenstraße I**

500,00 €

Aquarell, 1986/90, 240 x 233, sign., verso: sign., dat., bez. (interne WV-Nr.) und betitelt.



73. **Pietsch, Manfred: Friedrichsbrücke, am Monbijou-Ufer**

600,00 €

Aquarell, 1986, 240 x 320, sign., verso: bez. (interne WV-Nr.) und betitelt.



74. **Pietsch, Manfred: Liebknechtstraße - Blick zum Rathaus**

600,00 €

Aquarell, 1986/90, 240 x 340, sign., verso: sign., dat., bez. (interne WV-Nr.) und betitelt.



75. **Pietsch, Manfred: Marx-Engels-Platz**

600,00 €

Aquarell, 1986/90, 240 x 340, sign., verso: sign., dat., bez. (interne WV-Nr.) und betitelt.



76. **Pietsch, Manfred: Tucholsky- / Auguststraße**

500,00 €

Aquarell, 1986, 240 x 248, sign., verso: bez. (interne WV-Nr.) und betitelt.



77. **Pietsch, Manfred: Reinhardtstraße**

380,00 €

Aquarell, 1987, 175 x 180, sign., verso: sign., bez. (interne WV-Nr.) und betitelt.



78. **Pietsch, Manfred: Spree am Bodemuseum**

600,00 €

Aquarell, 1987, 317 x 240, sign., verso: sign., bez. (interne WV-Nr.) und betitelt.



79. **Pietsch, Manfred: Spreuer Burgstraße**

600,00 €

Aquarell, 1987, 320 x 240, sign., verso: sign., bez. (interne WV-Nr.) und betitelt.



80. **Pietsch, Manfred: (Unter den Linden)**

380,00 €

Aquarell, 147 x 195, sign.

verkauft!



81. **Pietsch, Manfred: Schloßbrücke**
Farboffsetlithographie, 1986, 355 x 415, sign., dat.,
bez. (27.35 [interne WV-Nr.]), betitelt.



240,00 €
verkauft!
(weiteres
Exemplar
verfüg-
bar)

82. **Pietsch, Manfred: Spree am Weidendamm**
Farboffsetlithographie, 1986, 360 x 515, sign., dat.



240,00 €
verkauft!
(weiteres
Exemplar
verfüg-
bar)

83. **Richter, Gerenot** (Dresden 1926 - 1990 Berlin)

400,00 €

Baustelle Marx-Engels-Platz

Zeichnung, Feder/Tusche in Blau, 1967, 375 x 475,
verso: Nachlaßstempel, von fremder Hand bez.



84. **Richter, Gerenot: Nikolaikirche**

300,00 €

Zeichnung, Feder/Tusche in Blau, 1967, 380 x 475,
verso: Nachlaßstempel, von fremder Hand bez.



85. **Richter, Gerenot: "Rund um den Fernsehturm"
(Blick aus der Burgstraße)**

400,00 €

Zeichnung, Feder, Pinsel/Tusche, 1969, 420 x 490,
verso: Nachlaßstempel, von fremder Hand bez.



86. **Richter, Gerenot: Aufbau Berliner Stadtzentrum
(Blick von der Prenzlauer Allee)**

Zeichnung, Feder/Tusche, 1969, 420 x 495,
verso: Nachlaßstempel, von fremder Hand bez.

450,00 €
verkauft!



87. **Richter, Gerenot: Spreebrücke**

Lithographie, 1964, 330 x 420, von der Witwe des Künstlers
dat. und betitelt, verso: Nachlaßstempel.

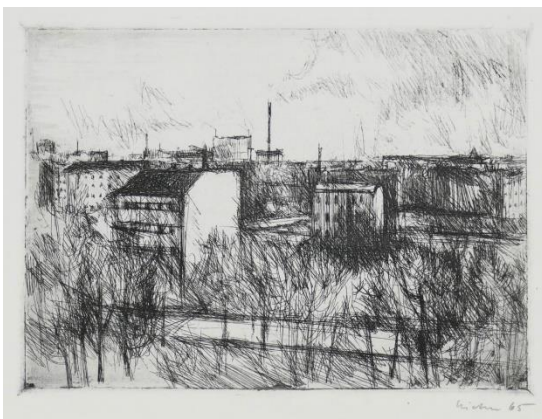
150,00 €
verkauft!



88. **Richter, Gerenot: Friedrichshain**

Radierung, 1965, 105 x 145, sign., dat.

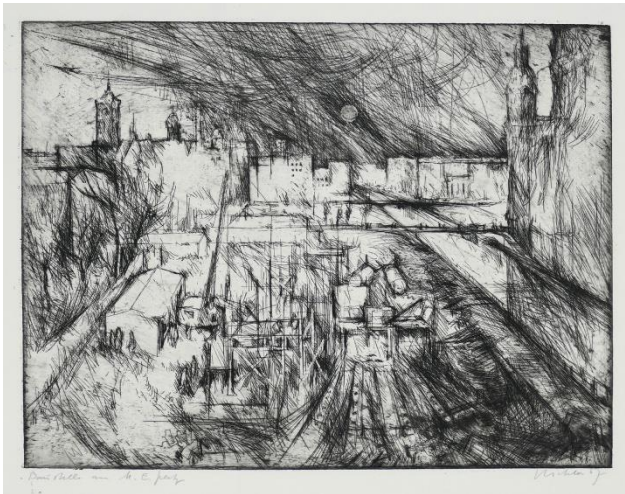
75,00 €



89. **Richter, Gerenot: Hinter der Karl-Marx-Allee** 150,00 €
Lithographie, 1965, 300 x 410, von der Witwe des Künstlers dat.
und betitelt, verso: Nachlaßstempel.



90. **Richter, Gerenot: Baustelle am Marx-Engels-Platz** 150,00 €
Radierung, 1967, 240 x 320, sign., dat., betitelt.

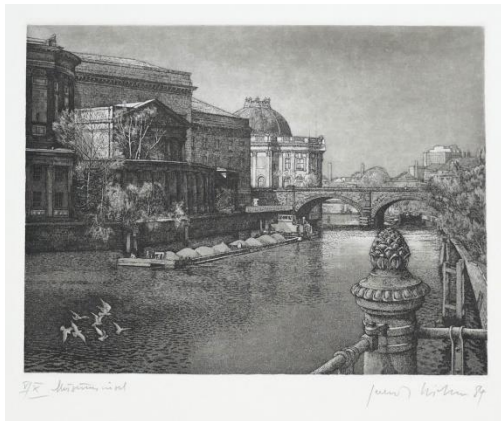


91. **Richter, Gerenot: Museumsinsel** 280,00 €
Radierung, 1978, 320 x 240, sign., dat., num. (I/X).
verkauft!



92. **Richter, Gerenot: Spreethen**

Radierung, 1984, 160 x 210, sign., dat., num. (V/X), betitelt (hier: Museumsinsel).



200,00 €
verkauft!
(weiteres
Exemplar
verfüg-
bar)

93. **Richter, Gerenot: Berliner Mahnmahl (Synagoge)**

Radierung in Braun, 1985, 165 x 220, sign., dat., num. (2/3), betitelt. Seltene Farbvariante.



200,00 €
verkauft!
(weiteres
Exemplar
verfüg-
bar,
posthumer
Druck,
ebenfalls
verkauft)

94. **Richter, Gerenot: Die Uhr im Lesesaal**

Radierung in Braun, 1985, 215 x 165, Blatt 500 x 380, sign., dat., num. (I/V), betitelt. Seltene Farbvariante.



200,00 €
verkauft!
(weiteres
Exemplar
verfüg-
bar,
posthumer
Druck)

95. **Richter, Gerenot: Gruß aus Berlin**

130,00 €

Radierung auf Kupferdruckkarton, 1985, 200 x 320, sign., dat., num. (96/100), betitelt, Trockenstempel des Staatlichen Kunsthandels.

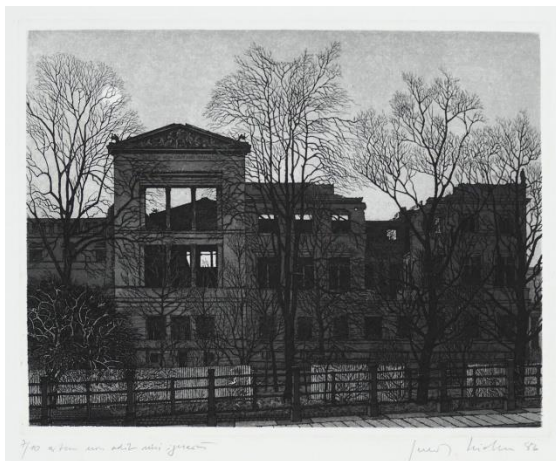


96. **Richter, Gerenot: Artem non odit nisi ignarus (Neues Museum)**

200,00 €

Radierung, 1986, 165 x 210, Blatt 500 x 380, sign., dat., num. (7/10), betitelt.

verkauft!
(weiteres Exemplar verfügbar, posthumer Druck)



97. **Richter, Gerenot: Drei Grazien (Friedrichstadtpalast)**

200,00 €

Radierung, 1986, 170 x 220, Blatt 500 x 380, sign., dat., num. (I/IV), betitelt.

verkauft!



98. **Richter, Gerenot: Spreethen (II)**

200,00 €

Radierung, 1986, 170 x 220, Blatt 500 x 380, sign., dat.,
num. (I/V), betitelt.



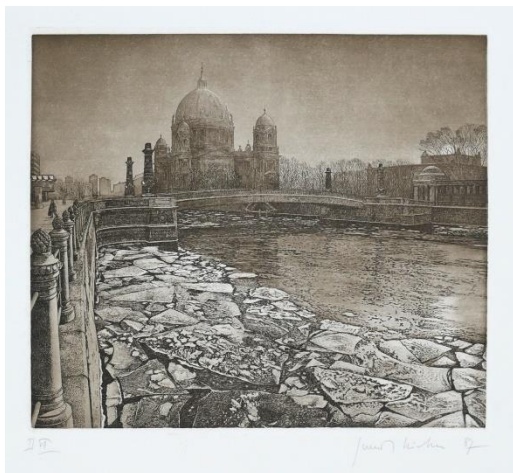
99. **Richter, Gerenot: Die neue Friedrichsbrücke (II)**

280,00 €

Radierung in Braun, 1987, 220 x 250, Blatt 560 x 410, sign., dat.,
num. (I/VII).

verkauft!

(weiteres
Exemplar
verfüg-
bar,
Zustands-
druck -
verkauft!)



100. **Richter, Gottfried (Offenbach 1904 - 1968 Berlin)**

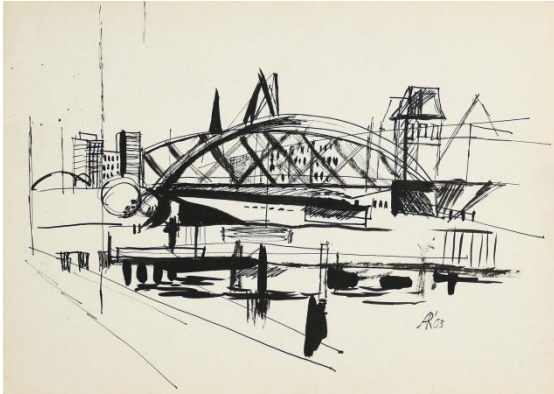
120,00 €

Am Brandenburger Tor

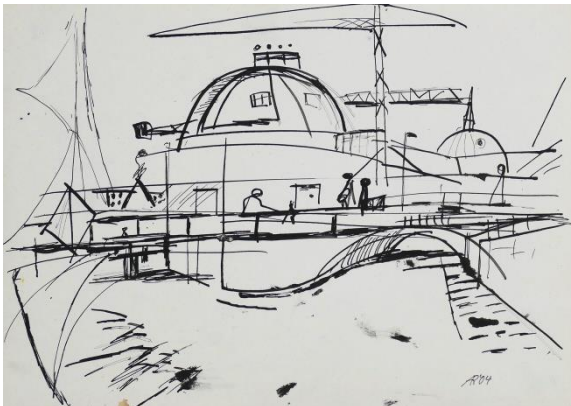
Siebdruck, 290 x 400, sign. Unter Passepartout montiert,
gerahmt. Im Passepartoutausschnitt leicht lichtrandig.



101. **Rische, Anke** (geb. 1971 in Berlin, lebt in Berlin) 150,00 €
Eisenbrücke
Tuschzeichnung, 2003, 212 x 300, mon., dat., verso: betitelt.



102. **Rische, Anke: Am Bodemuseum** 130,00 €
Tuschzeichnung, 2004, 210 x 297, mon., dat., verso: sign., dat.,
bez. (Technik), betitelt.



103. **Rische, Anke: Eberswalder Straße** 240,00 €
Zeichnung, Pinsel/Tusche, 2006, 420 x 297, mon., dat.,
verso: betitelt.



104. **Rische, Anke: Blick zum Berliner Dom**
Tusche, Aquarell, 2010, 170 x 240, mon., dat.,
verso: dat. und betitelt.

190,00 €



105. **Rische, Anke: Spaziergänger am Brandenburger Tor**
Tuschzeichnung, 2011, 215 x 280, mon., dat.,
verso: dat. und betitelt.

165,00 €
verkauft!



106. **Rische, Anke: Sonntagnachmittag an der Oberbaumbrücke**
Zeichnung, Pinsel/Tusche, Aquarell, Pastell, 2015, 299 x 398,
mon., dat., verso: sign., dat., bez. (Technik), betitelt.

330,00 €



107. **Rische, Anke: Spaziergang auf der Oberbaumbrücke** 330,00 €
Zeichnung, Pinsel/Tusche, Aquarell, Pastell, 2015, 299 x 398,
mon., dat., verso: sign., dat., bez. (Technik), betitelt.



108. **Rische, Anke: Spaziergänger in Kreuzberg** 330,00 €
Zeichnung, Pinsel/Tusche, Aquarell, Pastell, 2015, 398 x 299,
mon., dat., verso: sign., dat., bez. (Technik), betitelt.



109. **Rische, Anke: Spaziergang zum Brandenburger Tor** 180,00 €
Zeichnung, Pinsel/Tusche, 2019, 300 x 410, mon., dat.,
verso: sign., dat., bez. (Technik) und betitelt.



110. **Rische, Anke: Am Neptunbrunnen**

220,00 €

Zeichnung, Pinsel/Tusche, Kohle, 2020, 350 x 500, mon., dat.,
verso: sign., dat., bez. (Technik, Maße) und betitelt.



111. **Roenspieß, Klaus (Berlin 1935 - 2021 Berlin)**
Berliner Straße

150,00 €

Radierung, 245 x 285, sign., num. (1-10), verso: betitelt.



112. **Roenspieß, Klaus: Dunckerstraße**

100,00 €

Radierung auf Japan, 150 x 195, sign., betitelt.



113. **Roenspieß, Klaus: Greifenhagener Straße**
Radierung, 178 x 135, sign., betitelt.

90,00 €



114. **Roenspieß, Klaus: Landschaft mit Frauen**
Holzschnitt auf Japan, 1979, 397 x 500, sign., dat.,
verso: betitelt. Am oberen Rand etwas knittig.

260,00 €



115. **Roenspieß, Klaus: Straße mit Bahnhof**
Holzschnitt auf hauchdünnem Japan, 1980, 363 x 480, sign., dat.,
bez. (Handdruck), verso: betitelt.

240,00 €



116. **Roenspieß, Klaus: Jahnpark**

240,00 €

Holzschnitt auf Japan, 1981, 348 x 393, sign., dat.,
verso: betitelt.



117. **Roenspieß, Klaus: Berliner Giebel**

240,00 €

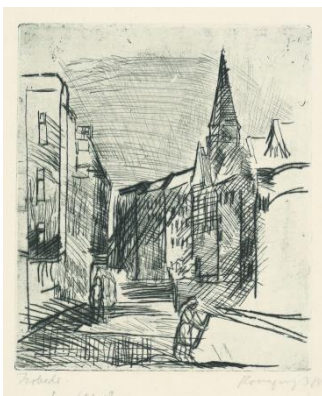
Holzschnitt auf Japan, 1983, 360 x 481, sign., dat., num. (1-20),
verso: betitelt.



118. **Roenspieß, Klaus: Senefelder Straße**

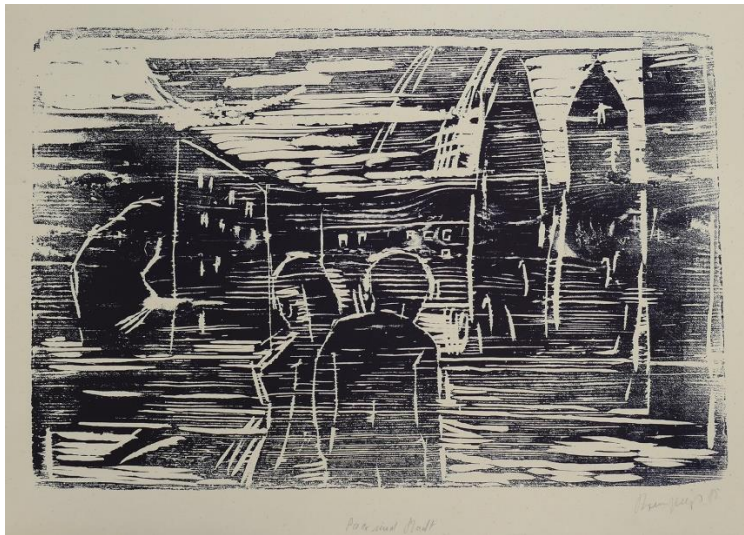
100,00 €

Radierung, 1984, 200 x 170, sign., dat., bez. (Probedr.), betitelt,
verso: nochmals betitelt.



119. **Roenspieß, Klaus: Paar und Stadt**
Holzschnitt, 1985, 442 x 660, sign., dat., betitelt.

300,00 €



120. **Roenspieß, Klaus: Bodemuseum**
Radierung, Aquatinta, 1986, 245 x 320, sign., dat., num. (I-XX),
betitelt.

180,00 €



121. **Roenspieß, Klaus: Eberswalder Straße**
Radierung, 1986, 167 x 195, sign., dat., num. (1/6), betitelt.

120,00 €



122. **Roenspieß, Klaus: S-Bahngelände**

140,00 €

Radierung, 1987, 237 x 302, sign., dat., num. (3/8), betitelt.



123. **Roenspieß, Klaus: Am Potsdamer Platz**

90,00 €

Radierung, 1988, 134 x 208, sign., dat., verso: betitelt.



124. **Roenspieß, Klaus: Berliner Bahnhof II**

160,00 €

Radierung, Aquatinta, 1988, 240 x 302, sign., dat., num. (3/12), verso: betitelt.



125. **Roenspieß, Klaus: Berliner Kanal**

240,00 €

Holzchnitt auf Japan, 1988, 370 x 425, sign., dat.,
bez. (Handdruck), verso: betitelt.



126. **Roenspieß, Klaus: Landwehrkanal**

300,00 €

Holzchnitt, 1988, 480 x 362, sign., dat., verso: betitelt.

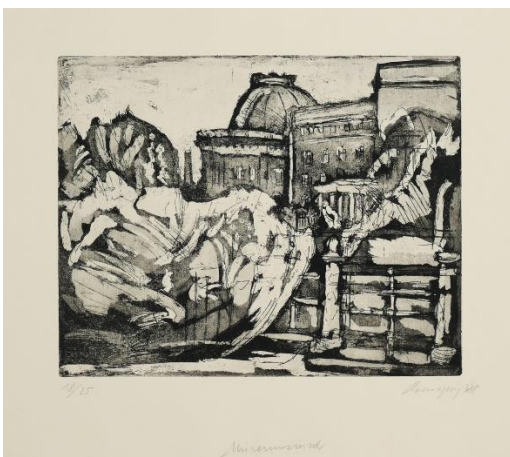
verkauft!



127. **Roenspieß, Klaus: Museumsinsel**

200,00 €

Radierung, Aquatinta, 1988, 240 x 300, sign., dat., num. (18/25),
betitelt.



128. **Roenspieß, Klaus: Gedächtniskirche 4**
Radierung, 1994, 320 x 248, sign., dat., num. (1-X),
verso: betitelt.

150,00 €
verkauft!



129. **Roenspieß, Klaus: An der Brücke**
Kaltnadel, 1997, 303 x 240, sign., dat., bez. (Vorzugsdruck),
betitelt, verso: bez. (Beusselbrücke).

150,00 €



130. **Roenspieß, Klaus: Bornholmer Brücke I**
Radierung, 1999, 140 x 270, sign., dat., verso: betitelt.

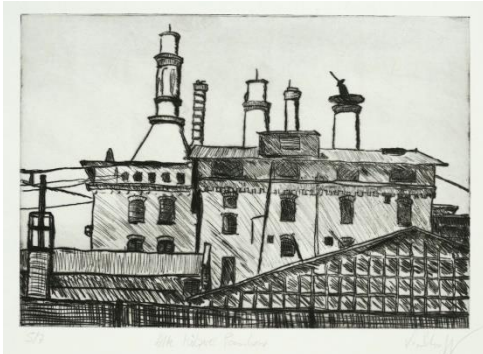
100,00 €



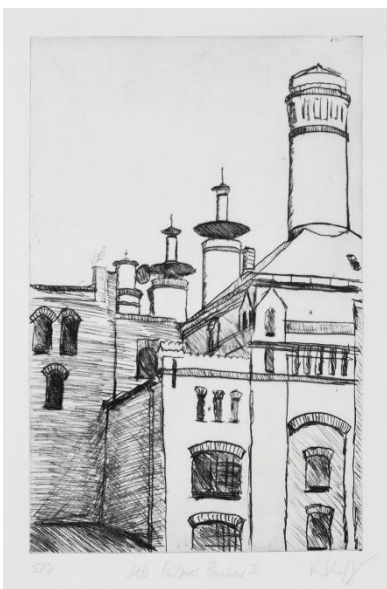
131. **Roenspieß, Klaus: Friedrichwerdersche Kirche** 120,00 €
Farboffsetlithographie, 2000, 325 x 440, sign., dat., num. (9/30),
betitelt.



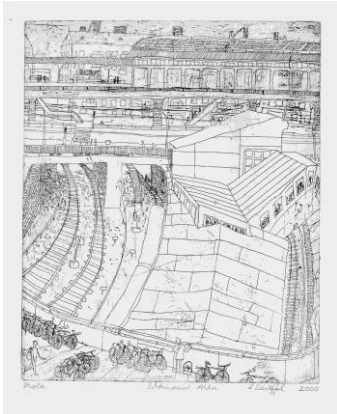
132. **Scharnefsky, Volker** (geb. 1960 in Berlin, lebt in Berlin) 120,00 €
Alte Mälzerei Pankow
Kaltnadel, 207 x 298, sign., num. (5/7), betitelt,
Trockenstempel des Künstlers.



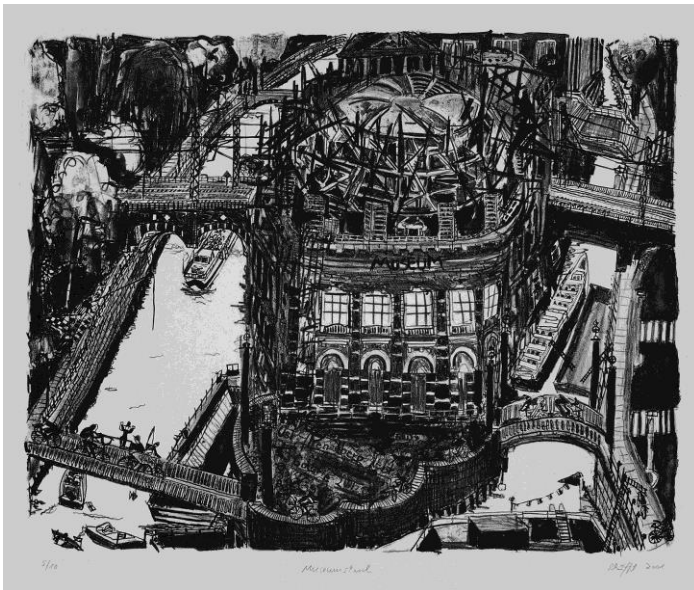
133. **Scharnefsky, Volker: Alte Mälzerei Pankow II** 120,00 €
Kaltnadel, 298 x 192, sign., num. (5/7), betitelt,
Trockenstempel des Künstlers.



134. **Schüffel, Susanne** (geb. 1967 in Berlin, lebt in Berlin) 120,00 €
Schönhauser Allee
 Kaltnadel, 2000, 192 x 158, sign., dat., bez. (Probe), betitelt.



135. **Schüffel, Susanne: Museumsinsel** 240,00 €
 Lithographie, 2001, 365 x 470, sign., dat., num. (5/10), betitelt.



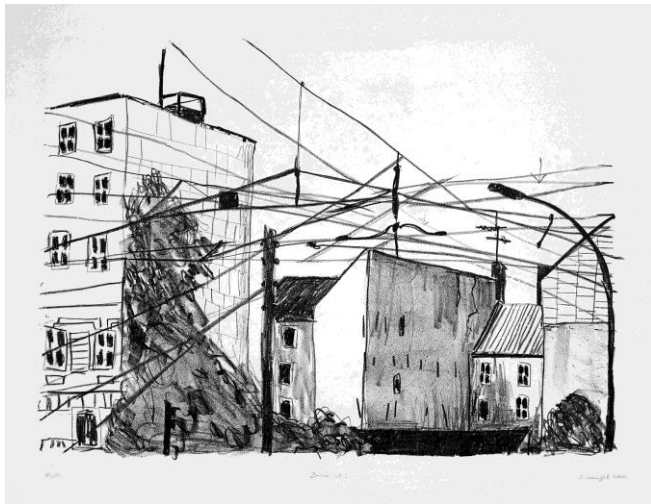
136. **Schüffel, Susanne: Berlin PB [Prenzlauer Berg]** 160,00 €
 Lithographie, 2002, 310 x 405, sign., dat., num. (3/6), betitelt.



137. **Schüffel, Susanne: Berlin W. I [Weißensee]**

160,00 €

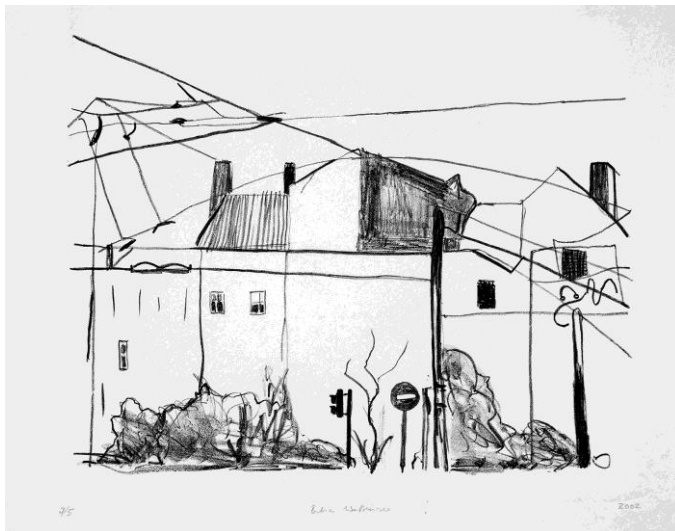
Lithographie, 2002, 285 x 395, sign., dat., bez. (Probe), betitelt.



138. **Schüffel, Susanne: Berlin Weißensee**

160,00 €

Lithographie, 2002, 275 x 355, dat., num. (3/5), betitelt.



139. **Stohmann, Christiane** (geb. 1972 in Osterwieck, lebt in Berlin)

150,00 €

Davanti al museo - zu "Berliner Blicke"

Farbholzschnitt auf Japan, 2012, 228 x 460, sign., dat. (1/2012), num. (1/1), betitelt.



140. **Strozynski, Ursula** (geb. 1954 in Dingelstädt/Eichsfeld, lebt in Berlin) 230,00 €
Altstoffladen verkauft!
 Radierung, 1982, 235 x 255, sign., dat. (12/82), num. (12/35), betitelt.



141. **Strozynski, Ursula: Sitzecke** 240,00 €
 Radierung, 1982, 215 x 280, sign., dat., num. (22/25), betitelt. verkauft!

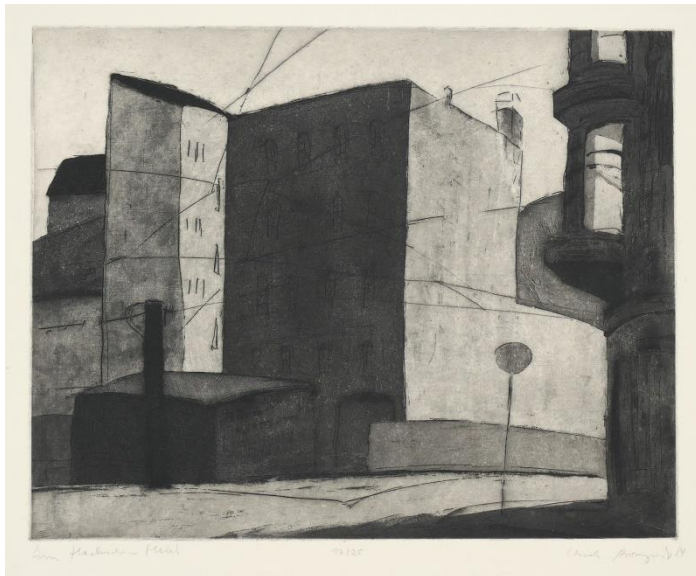


142. **Strozynski, Ursula: Am Brotkombinat** 220,00 €
 Radierung, 1984, 260 x 318, sign., dat., bez. (E.D.), betitelt.



143. **Strozynski, Ursula: Am Hackeschen Markt**
Radierung, 1984, 315 x 395, sign., dat., num. (17/25), betitelt.

240,00 €
verkauft!



144. **Strozynski, Ursula: An der Museumsinsel**
Radierung, 1986, 338 x 303, sign., dat., betitelt.

300,00 €
verkauft!
(2. Ex.
ver-
fügbar)



145. **Strozynski, Ursula: Kleine Brauerei**
Kaltnadel, 1989, 243 x 213, sign., dat., betitelt.

180,00 €



146. **Uhlig, Max** (geb. 1937 in Dresden, lebt in Dresden)
Berlin - Holzmarktstraße mit S-Bahn
Lithographie auf festem Karton, 1963, 290 x 385, sign., dat.,
bez. (Probeabzug), betitelt. Knickspuren am oberen Blattrand.

200,00 €

